



Pisos higiénicos para:

## PLANTAS PROCESADORAS DE PESCADOS Y MARISCOS

- ✓ Zonas de Procesamiento
- ✓ Cocinas
- ✓ Áreas de Empaquetado
- ✓ Congeladores

# Bienvenidos a Flowcrete Americas

Establecimientos procesador de pescados y mariscos estan aplicando cada vez mas sistemas para la seguridad alimenticia basados en los principios y prevencion de riesgos de la HACCP. Como tal, siendo la maxima prioridad la higiene y la seguridad a fin de evitar el riesgo de enfermedades transmitidas resultantes por los alimentos contaminados.

Además de esto, las plantas de procesamiento de pescados y mariscos están expuestas a métodos muy agresivos de limpieza y contaminantes, incluyendo la sangre, grasa y aceites. Estas áreas requieren recubrimientos de pisos fuertes para la protección de la higiene con una textura de alta calidad para evitar accidentes por resbalones / caídas cuando se encuentren estas superficies mojadas.

Flowcrete Americas ofrece un paquete completo de sistemas de pisos de recubrimiento de polímeros especializados y antimicrobianos diseñados para atender todas las áreas dentro de un establecimiento procesador de pescados y mariscos.

## Planta de Procesamiento de Pescados y Mariscos



Flowfresh HF

Flowfresh SL

Flowfast Industrial

Flowfresh SR

Flowtex

Flowfast Flakes

✓ Para la aplicación conveniente de cada sistema, busque el símbolo de marca de verificación en todo el folleto.



## Polygiene® Resistencia a Bacterias



SARS-CoV	✓
Salmonella Typhi	✓
MRSA	✓
Enterococcus Faecalis	✓
E-coli	✓
Staphylococcus Aureus	✓
Listeria	✓
Streptococcus Pyogenes	✓
C.difficile	✓
Pseudomonas Aeruginosa	✓
Proteus Vulgaris	✓
Campila Bacta	✓

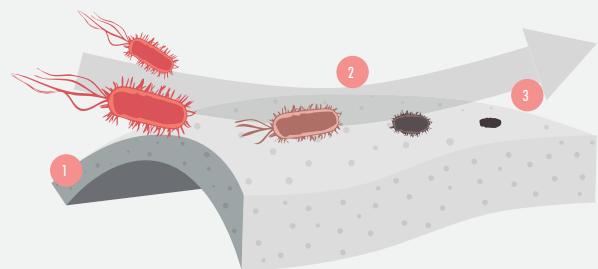
## Pisos Higiénicos Certificados por “HACCP International”

Un piso higiénico, fácil de limpiar y antideslizante son los aspectos cruciales para una planta operando un sistema de seguridad alimenticio basado en la prevención de riesgos.

Sistemas de pisos poliméricos aseguran una superficie sin costura, lisa, y sin poros donde no hay forma que la bacteria o esporas de moho crezcan.

Con la certificación HACCP Internacional los pisos Flowfresh cumplen con todos los componentes de pisos uretanos cementicios ofreciendo una mayor protección con el Polygiene®, el agente antimicrobiano de iones de plata, diseñado para proteger la superficie de la degradación causada por el crecimiento bacterial.

### Polygiene®: ¿Cómo Trabaja?



- 1 Los iones de plata están distribuidos de forma homogénea en la superficie del piso.
- 2 Los iones de plata suben a la superficie del piso.
- 3 Los iones de plata impiden la formación de bacterias penetrando la membrana de la célula.

## Flowfresh HF (6 - 9 mm)

Mortero de uretano cementicio de alto desempeño y con alta resistencia química acreditados por la certificación "HACCP International". Flowfresh proporciona un acabado de textura fina, de larga duración, resistente a los choques térmicos y a la transmisión de humedad.

ZONAS DE PROCESAMIENTO, ÁREAS DE EMPAQUETADO, COCINAS, CONGELADORES

### Colores:



Cream



Tan



Khaki



Red



Green



Black



Blue



Mid Gray



Dark Gray



Sky Blue\*



Safety Yellow\*



\*El desgaste por uso puede ser más visible en colores como Sky Blue y Safety Yellow.

### LÍMITE DE RESISTENCIA AL CALOR:

Exposición Continua: 105°C

Derrames Intermitentes: 120°C

### COEFICIENTE DE EXPANSIÓN TÉRMICA:

ASTM C 531 3.0 x 10<sup>-5</sup> cm/cm/°C

### RESISTENCIA A LA ABRASIÓN:

ASTM D 4060  
Rueda CS 17, 1000 Ciclos Pérdida 0.05 g



## Flowfresh SR (6 - 8 mm)

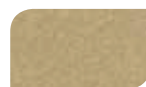
Sistema de piso de uretano cementicio, con agregados de cuarzo acreditados por la certificación "HACCP International". Flowfresh SR es resistente al choque termico y a la transmision de humedad.

SALA DE PROCESO EVISCERADO

### Colores:



Cream



Tan



Khaki



Red



Green



Black



Blue



Mid Gray



Dark Gray



Sky Blue\*



Safety Yellow\*

### LÍMITE DE RESISTENCIA AL CALOR:

Exposición Continua: 95°C

Derrames Intermitentes: 120°C

### COEFICIENTE DE EXPANSIÓN TÉRMICA:

ASTM C 531 3.0 x 10<sup>-5</sup> cm/cm/°C

### RESISTENCIA A LA ABRASIÓN:

ASTM D 4060  
Rueda CS 17, 1000 Ciclos Pérdida 0.05 g





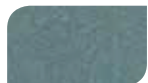
El aditivo Polygiene®, a base de iones de plata, puede ser considerado como un complemento a las prácticas de higiene ya establecidas.

## Flowfresh SL (3 - 5 mm)

Sistema de uretano cementicio con agregados de cuarzo, resistente a químicos y es acreditado por la certificación "HACCP International". Flowfresh SL es una alternativa excelente a los pisos epóxicos, ofreciendo mayor durabilidad, resistencia a los choques térmicos y a la humedad.

✓ CORREDORRES

### Colores:



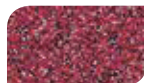
Mid Gray



Gray Mist



Red



Kitchen Red



Green



Spring Glen



Blue



Blueberry Ice



### LÍMITE DE RESISTENCIA AL CALOR:

Exposición Continua:	80°C
Derrames Intermitentes:	105°C

### COEFICIENTE DE EXPANSIÓN TÉRMICA:

ASTM C 531	$7.5 \times 10^{-5}$ cm/cm/°C
------------	-------------------------------

### RESISTENCIA A LA ABRASIÓN:

ASTM D 4060 Rueda CS 17, 1000 Ciclos	Pérdida 0.05 g
---	----------------



Los pisos ofrecen un acabado liso sin costura que permiten ser limpiados fácilmente no dejando recolectar polvo cumpliendo con la certificación HACCP Internacional.

## Flowtex (5 - 6 mm)

Sistema de mortero epóxico, especialmente formulado para áreas de tráfico pesado. Flowtex proporciona una excelente resistencia a la abrasión, a el desgaste y a los químicos, con un acabado brillante. Producto de aplicación con llana.

ALMACÉN SECO

### Colores:



Light Gray



Medium Gray



Dark Gray



Beige



Khaki



Green



Brick Red



Blue



### LÍMITE DE RESISTENCIA AL CALOR:

Exposición Continua:	60°C
Derrames Intermitentes:	95°C

### RESISTENCIA AL DESLIZAMIENTO (SRV):

ASTM F1679	0.85
------------	------

### RESISTENCIA A LA ABRASIÓN:

ASTM D 4060 Rueda CS 17, 1000 Ciclos	Pérdida 0.3 g
---	---------------





## Flowfast Industrial (5 mm)

Desgaste duradero, resistente a químicos y de una rápida curación el sistema de piso MMA con un acabado color mate. Flowfast Industrial ofrece una superficie completamente transitable en solo 60 minutos de su aplicación.

MUELLES DE CARGA



### Colores:



#### LÍMITE DE RESISTENCIA AL CALOR:

Exposición Continua: Hasta 70°C

#### RESISTENCIA AL DESLIZAMIENTO (SRV):

BS 7976-2 Seco: 80  
Humedo: 60

#### RESISTENCIA A LA ABRASIÓN:

BS 8204-2 Clase AR1 – Tráfico pesado industrial y comercial



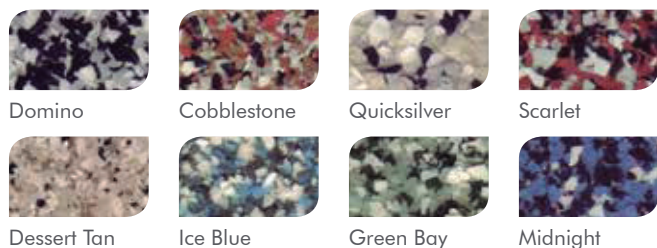
## Flowfast Flakes (3 mm)

Llamativo, resistente al desgaste y de rápida curación el sistema de piso MMA con un acabado decorativo de escamos de vinilo. Flowfast Flakes ofrece una superficie completamente transitable en solo 60 minutos de su aplicación. También disponible en epoxico - [Peran Floor Flakes](#).

OFICINAS Y VESTIDORES



### Colores:



#### LÍMITE DE RESISTENCIA AL CALOR:

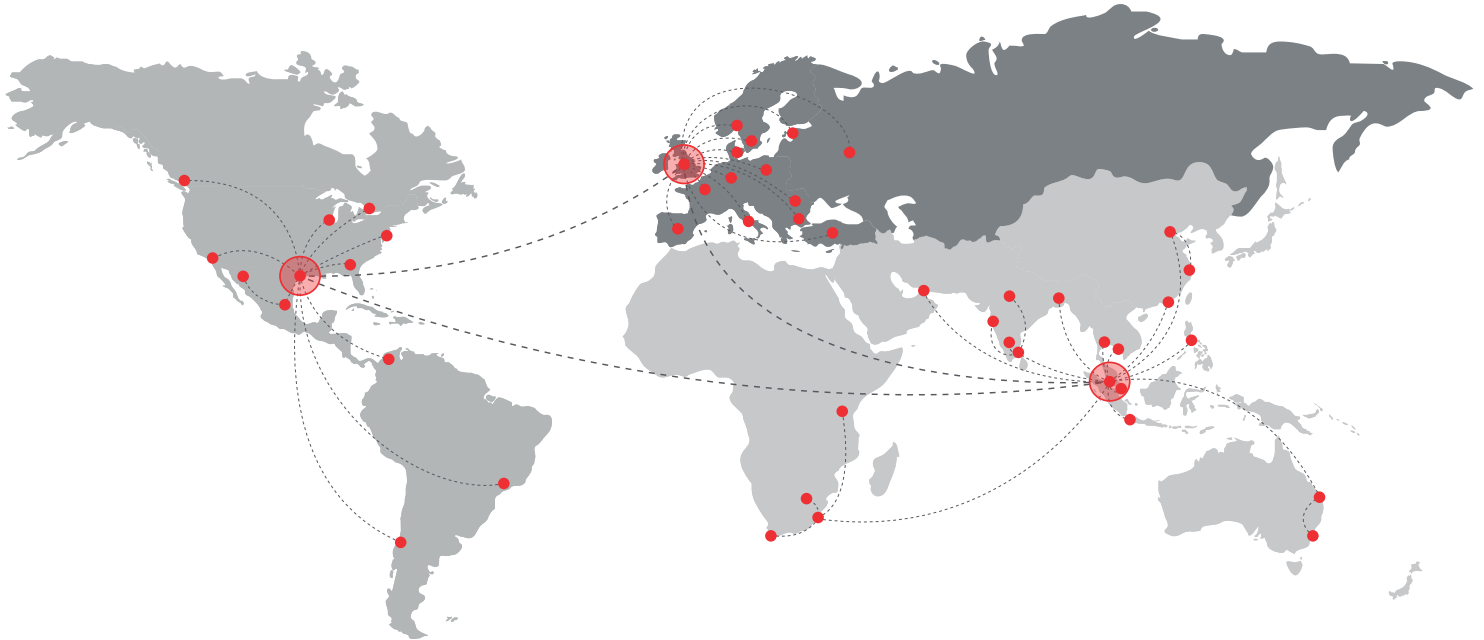
Exposición Continua: Hasta 50°C

#### RESISTENCIA AL DESLIZAMIENTO (SRV):

BS 7976-2 Seco: 63  
Humedo: 56

#### RESISTENCIA A LA ABRASIÓN:

BS 8204-2 Clase AR1 – Tráfico pesado industrial y comercial



## Flowcrete Group

Flowcrete Group Ltd es el líder mundial en la fabricación de sistemas de pisos continuos, morteros de reparación y otras tecnologías en recubrimientos, con operaciones en los cinco continentes.

## Flowcrete Europe

Países Bálticos	+37 1 2864 4666	latvia@flowcrete.com
Bulgaria	+359 898 61 58 31	bulgaria@flowcrete.com
Dinamarca	+46 435 40 01 10	denmark@flowcrete.com
Francia	+33 1 60 61 74 42	france@flowcrete.com
Alemania	+49 6119 016645	germany@flowcrete.com
Italia	+39 339 4853258	italy@flowcrete.com
Noruega	+47 64 86 08 30	norway@flowcrete.com
Polania	+48 22 879 89 07	poland@flowcrete.com
Rumania	+40 37 400 80 78	romania@flowcrete.com
Rusia	+7 495 645 83 18	rus@flowcrete.com
España	+34 937 07 0872	spain@flowcrete.com
Suecia	+46 435 40 01 10	sweden@flowcrete.com
Pavo	+90 532 416 66 52	turkey@flowcrete.com
Reino Unido	+44 1270 753 000	uk@flowcrete.com

## Flowcrete International

Australia	+61 7 3205 7115	australia@flowcrete.com
Bangladesh	+880 1755563376	bangladesh@flowcrete.com
China	+86 10 8472 1912	china@flowcrete.com
Este de Africa	+852 2795 0478	hongkong@flowcrete.com
Hong Kong	+91 44 4202 9831	india@flowcrete.com
India	+62 21 252 3201	indonesia@flowcrete.com
Indonesia	+60 3 6277 9575	malaysia@flowcrete.com
Malaysia	+63 917 514 2696	philippines@flowcrete.com
Filipinas	+65 6848 7166	singapore@flowcrete.com
Singapur	+27 31 461 3411	southafrica@flowcrete.com
Sudáfrica	+66 2539 3424	thailand@flowcrete.com
Tailandia	+971 4 886 4728	uae@flowcrete.com
Emiratos Árabes	+84 8 3821 6561	vietnam@flowcrete.com
Vietnam	+84 8 3821 6561	vietnam@flowcrete.com

## Flowcrete Americas

Brasil	+55 11 3230 1107	brazil@flowcrete.com
Canadá	+1 800 218 1850	canada@flowcrete.com
Chile	+56 2 2938 1962	chile@flowcrete.com
Colombia	+57 1 381 9254	colombia@flowcrete.com
México	+01 800 099 0468	mexico@flowcrete.com
USA	+1 936 539 6700	usa@flowcrete.com

\*Hemos tomado las medidas para garantizar que la información incluida en este documento esté correcta en el momento de la impresión. Flowcrete se reserva el derecho de cambiar las especificaciones del producto en cualquier momento, sin previo aviso. Las fotografías y colores en esta publicación están dentro de las limitaciones del proceso de impresión, dando una idea aproximada del color, sin que éste sea igual a la del producto final. Todas las imágenes se utilizan como representación aproximada de los productos que se ofrecen.