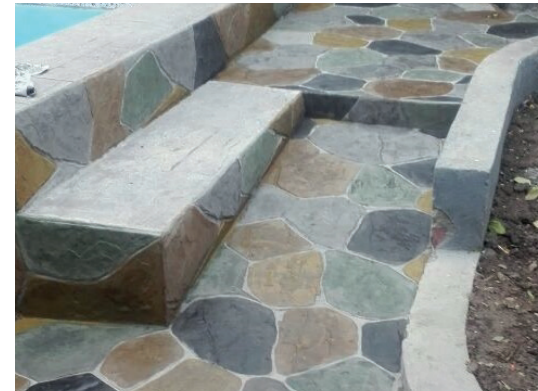




# THIN-CRETE®

## SISTEMA DE MORTERO ESTAMPABLE ARQUITECTÓNICO DE BAJO ESPESOR



### APLICACIONES:

- Muros perimetrales
- Fachadas de hormigón
- Pavimentos
- Cualquier superficie de
- Hormigón nueva o antigua.

### USO

- Exterior.
- Interior.

### CARACTERÍSTICAS

- Sistema monocomponente
- Resistente a la penetración de la humedad.
- Fácil de aplicar.
- En bajo espesor se obtienen excelentes resultados.
- Combinable con tintes superficiales.

**THIN-CRETE** es una alternativa superior y versátil a terminaciones tradicionales, agrega valor a los espacios en sus distintas aplicaciones tanto interior como exterior, ideal para uso residencial, comercial, inmobiliario y mucho más.

### PREGUNTAS FRECUENTES:

#### ¿Sobre que superficies se puede instalar Thin-Crete?

El sistema Thin-Crete puede ser instalado sobre superficies estructurales como muros de hormigón, lozas, tabiquerías o radieres. Se deben brindar los cuidados para la aplicación de morteros típicos de construcción.

#### ¿Qué condiciones requiere el sustrato?

El sustrato debe estar limpio, seco, nivelado, reparado en caso que lo requiera y levemente texturado para lograr la mejor adherencia del sistema.

#### ¿En qué color está disponible el sistema?

El mortero esta disponible en color gris como color base, el que posteriormente puede ser tinteado por una gama de mas de 15 colores disponibles de Stone Essence.



**¿Cuales son los espesores recomendados?**

Los espesores varían entre 0,5 cm y 2,0 cm de espesor, dependiendo de la aplicación del mortero y el requerimiento.

**¿Como se texturiza el sistemas Thin-Crete?**

Para texturizar y darle aspecto decorativo al sistema, existe una gama de mas de 80 texturas y herramientas disponibles tanto para aplicaciones horizontales como verticales.

**¿Puedo usarlo en aplicaciones interiores?**

El sistema de mortero estampable Thin-Crete es tan versátil que puede ser usado tanto interior como en exterior, horizontal y vertical

**¿Este revestimiento además es impermeable?**

Si bien el sistema no reemplaza a las impermeabilizaciones tradicionales, al ser sellado con Increte Clear Seal la absorción de agua es mínima, el sellador además lo protege de manchas y derrames.

**¿Resiste el sistema el transito de vehiculos?**

El sistema Thin-Crete esta compuesto por un mortero de alta resistencia que normalmente supera a la del mismo hormigón base de modo que resiste sin problemas este tránsito en áreas como estacionamientos o accesos.

**¿Puedo instalarlo sobre revestimiento existente, cerámico, pintura, etc?**

El mortero estampable es un sistema que debe ser aplicado sobre un sustrato que cumpla con las condiciones para anclaje de este.

**MUESTRAS DE COLOR**



**¿Puede ser instalado por cualquier persona o debe ser bajo un contratista especializado?**

Al tratarse de un sistema, se requiere personal calificado para el desarrollo de esta aplicación ya que se deben tener en consideración factores como, condiciones climáticas, condiciones de campo y sustrato entre otras. Consulte por un contratista aprobado a su vendedor CAVE®.

**MURO EXISTENTE**

Albañilería, Tabique o Prefabricado

**INCRETE THIN-CRETE**

Mortero estampable 0.5 a 20,0 mm

**INCRETE LIQUID RELEASE**

Desmoldante liquido arquitectónico

**INCRETE CLEAR SEAL**  
Sello protector arquitectónico

**STONE ESSENCE**  
Colorante superficial penetrante

\* Esta Guia de producto no reemplaza a la ficha tecnica ni de seguridad del producto. Solicite estos documentos a su ejecutivo CAVE.

PARA OBTENER  
MÁS INFORMACION  
CONTACTENOS A:

clientes@productoscave.com  
+56 2 2 666 65 00  
www.productoscave.com