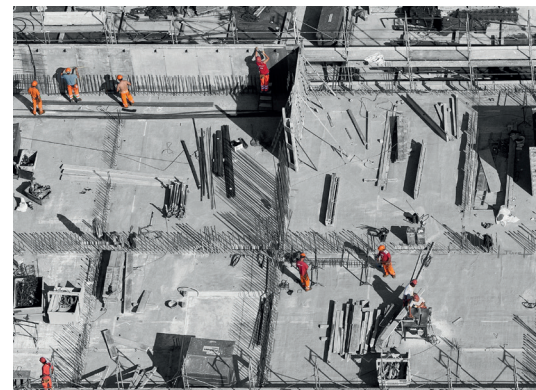




EUCLID CHEMICAL
CAVE

CAVE® WATERSTOP®

CINTAS DE PVC PARA JUNTAS DE HORMIGON



APLICACIONES:

- Túneles
- Piscinas
- Obras hidráulicas
- Estanques y reservorios
- Estructuras subterráneas.

USO

- Estructuras de hormigón
- Juntas expuestas al paso de agua

CARACTERÍSTICAS

- Impermeable
- Alta elasticidad
- Resistente a ácidos
- Resistente al desgarro
- Resistente a corrosión
- Absorbe movimientos

CAVE WATERSTOP es la familia de cintas preformadas de PVC para tratamiento estanco de juntas de hormigón expuestas a potencial paso de agua. Han sido diseñadas para cualquier estructura en que se necesite contener o excluir la humedad o agua bajo presión. La elasticidad y la resistencia a la erosión son sus características principales, junto con la alta resistencia a alcalinos, ozono, oxígeno y sustancias químicas a base de agua en cualquier construcción subterránea o a nivel de tierra. Disponibles en las siguientes medidas: 15, 22, 32 y 27 cm en "DR".

PREGUNTAS FRECUENTES:

¿Que tipo de obras requieren de las cintas **CAVE WATERSTOP**?

Nuestras cintas de PVC pueden instalarse en estructuras de hormigón contenedoras de agua, incluyendo reservorios, canales, plantas de tratamiento de agua, represas, diques y centrales hidroeléctricas, canales de riego, piscinas de natación, estanques de agua potable, túneles subterráneos, decantadores, etc. Además en la impermeabilización de edificios y estructuras, incluidos grandes fundaciones, estacionamientos subterráneos, fundaciones, túneles, silos, etc.

¿Como funcionan las cintas **CAVE WATERSTOP** para generar el sellado de juntas?

El funcionamiento de las cintas se explica debido a que ambas alas de la cinta quedan incrustadas en la matriz de las diferentes coladas de hormigón. Por otra parte su centro cilíndrico es altamente flexible y muy resistente lo que mantiene la impermeabilidad incluso cuando la estructura sufre movimientos importantes



¿En que momento del proceso de construcción deben ser instaladas las cintas CAVE WATERSTOP ?

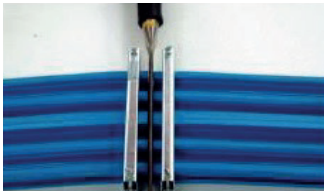
Se deben instala en la posición adecuada antes de colocar el hormigón, considerando que su función de sellante opera cuando el concreto ha endurecido.

¿Cual es la posición correcta para instalar las cintas CAVE WATERSTOP ?

Las cintas de la línea "O" deben ser instaladas con al menos a una distancia desde la superficial igual o mayor a la mitad del ancho de la cinta, idealmente en la parte media del hormigón. Las cintas DR deben ser instalabas directamente en la superficie del encofrado o mas comúnmente apoyadas en el sustrato en el caso de losas.

¿Como se realiza la soldadura de la cintas CAVE WATERSTOP para generar la unión estanca?

La unión será mediante calor aplicado a través de una plancha metálica. Se deben cortar los extremos para que las cintas coincidan perfectamente, luego se debe calentar la plancha metálica hasta la temperatura de fusión del PVC, colocar entre los extremos a unir, mantener esta posición por algunos segundos hasta notar la fusión del material, retirar el equipo de soldadura y unir inmediatamente los extremos fundidos presionando. (ver figura)



5 INSERTAR HOJA CALIENTE



6 SOSTENER



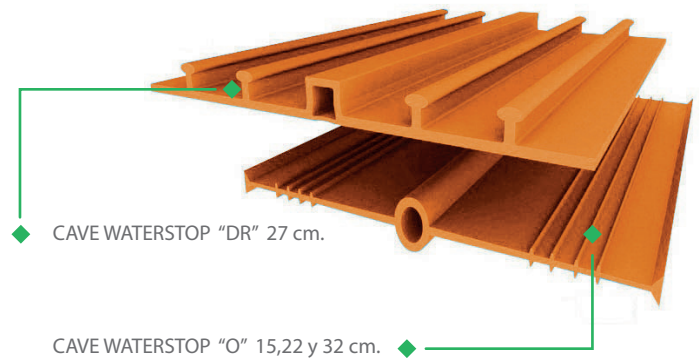
7 FUNDICIÓN DE PVC



8 APRETAR PARA TERMOFUSION

¿Como se pueden fijar la cintas CAVE WATERSTOP para que no se muevan de su posición durante el hormigonado?

Se deben cuidar las cintas de cortes y punzonamientos en su área central. Sin embargo la cinta puede ser perforada en los bordes de modo que pueda ser amarrada a la armadura o encofrado. Se recomienda usar una "perforadora manual de 1 orificio" para generar pequeños agujeros por donde pasar una amarra de alambre.



1 EQUIPAMIENTO REQUERIDO



2 LIMPIEZA PLANCHA METALICA



3 CORTAR BORDES RECTOS



4 ALINEAR POSICION

¿Requieren las cintas CAVE WATERSTOP de algún almacenajes especial en obra?

Las cintas se debe almacenar en lugar fresco y seco, bajo techo, protegido de rayos UV, lluvia e intemperie. Apilados no más de 4 rollos en altura, a temperatura entre +5°C y +30°C. No almacenar apoyadas sobre elementos punzantes o que puedan perforar el material.

* Esta Guia de producto no reemplaza a la ficha tecnica ni de seguridad del producto. Solicite estos documentos a su ejecutivo CAVE.

PARA OBTENER
MÁS INFORMACION
CONTACTENOS A:

clientes@productoscave.com
+56 2 2 666 65 00
www.productoscave.com